

# APPLINK

Digital Signage Experts

**HEALTH DIAGNOSTIC SYSTEM (HDS)**

SPECJALISTYCZNE URZĄDZENIE DO BEZKONTAKTOWEGO  
WCZESNEGO WYKRYWANIA **ZAGROŻENIA WIRUSOWEGO COVID-19**

IDEA



# APPLINK

## Health Diagnostic System (HDS)

**APPLINK HDS** to specjalistyczny system służący do wczesnego i bezkontaktowego wykrywania zagrożenia wirusowego COVID-19 w miejscach o wysokim natężeniu ruchu osobowego.

System umożliwia identyfikację osób zakażonych i potencjalnie zakażonych poprzez bezdotykowe monitorowanie temperatury ciała oraz pomiar innych wskaźników stanu zdrowia w czasie rzeczywistym.

Dzięki badaniom przesiewowym nad masową gorączką w zatłoczonych miejscach publicznych system skutecznie zmniejsza zagrożenie związane z niekontrolowanym rozprzestrzenianiem się wirusa COVID-19.

**APPLINK**



## WARTOŚCI

1

.....

### **Bezpieczeństwo**

wspiera ochronę zdrowia publicznego w miejscach o dużym przepływie osób

2

.....

### **Profilaktyka**

zmniejsza ryzyko rozprzestrzeniania się wirusów i bakterii w miejscach publicznych

3

.....

### **Diagnostyka**

diagnozuje i ogranicza potencjalne źródła zagrożenia dla zdrowia publicznego

4

.....

### **Odpowiedzialność**

wzmacnia powszechne poczucie odpowiedzialności społecznej

5

.....

### **Kultura**

kształtuje nowe nawyki w zakresie dbałości o wspólną ochronę zdrowia publicznego

**APPLINK**



## MIEJSCA

...

**Specjalistyczne urządzenie** do wczesnego wykrywania zagrożenia wirusowego COVID-19 w miejscach publicznych



sklepy  
galerie handlowe  
salony sprzedaży



lotniska  
dworce kolejowe  
stacje paliw



hotele  
restauracje  
kawiarnie



banki  
urzędy  
biurowce



instytucje publiczne  
centra kongresowe  
punkty usługowe

**APPLINK**



## TECHNOLOGIA

...

Najnowsze technologie do skutecznej diagnostyki stanu zdrowia i wczesnego wykrywania **zagrożenia wirusowego COVID-19**

### 1. ....

termografia, algorytm pomiaru temperatury ciała

### 2. ....

inteligentne śledzenie twarzy AI

### 3. ....

bezdotykowy dozownik płynu dezynfekującego

#### ZALETY SYSTEMU:

.....

1. DOKŁADNOŚĆ POMIARU

2. INTUICYJNOŚĆ OBSŁUGI

3. KONFIGUROWALNOŚĆ FUNKCJI

4. NIEZALEŻNOŚĆ OD SIECI INTERNET

5. DIAGNOZA W CZASIE RZECZYWISTYM

**APPLINK**

**APPLINK®**  
Diagnostics Health System

**Moduł kamer**

kamera termowizyjna o rozd. min. 640x480  
z dokładnością pomiaru temp.  $\pm 0,3\text{ }^{\circ}\text{C}$   
kamera stereoskopowa  
kamera światła widzialnego

**System głośników**

wydających alerty i komendy dźwiękowe

**Szkło bezpieczne**

**Stal czarna malowana proszkowo  
i stal nierdzewna**

**Sygnalizacja świetlna**  
moduł alertów wizualnych

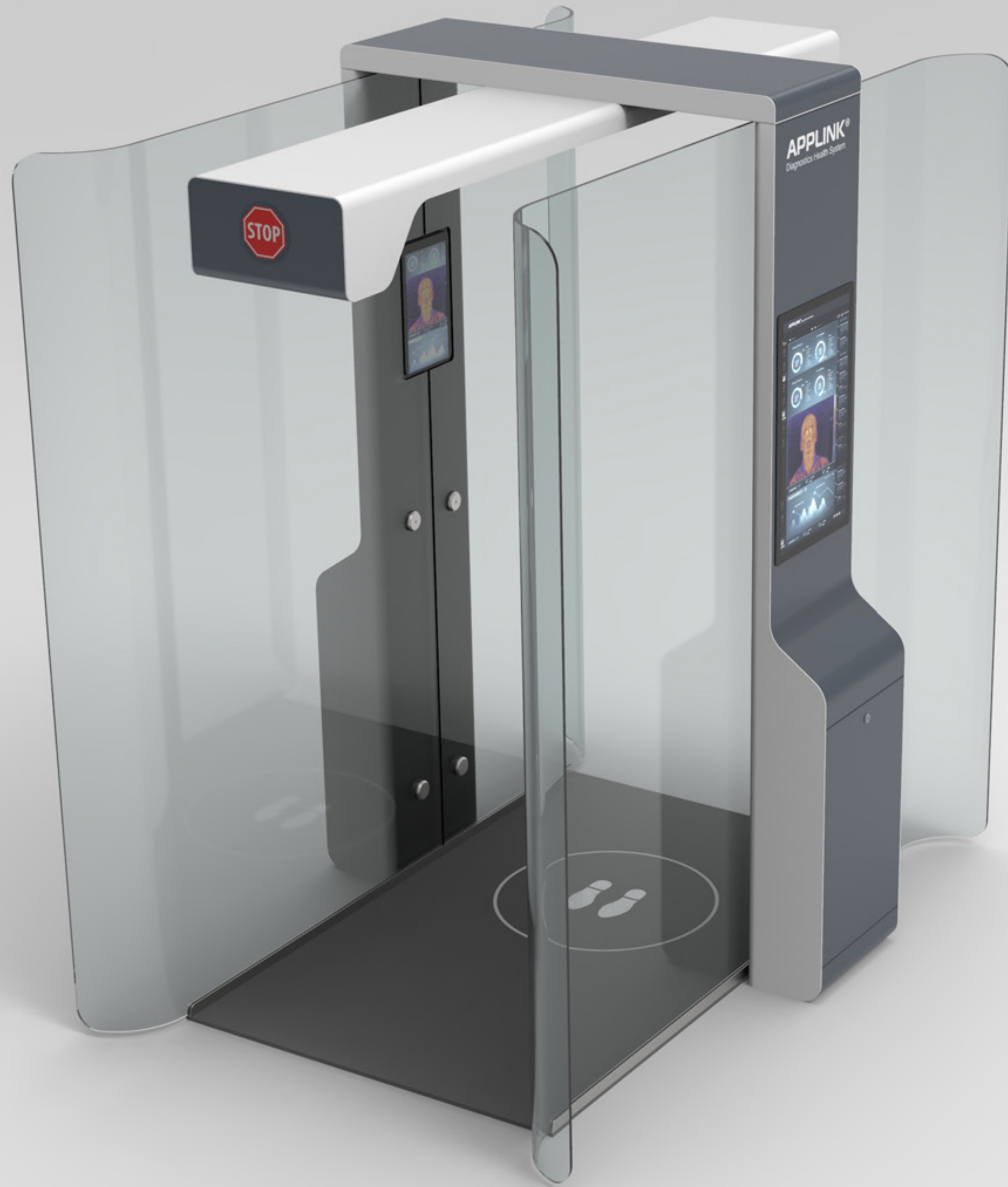
**Ekran bezdotykowy 12"**  
podgląd informacji dla osoby badanej

**Dotykowy ekran LCD 27"**  
centrum sterowania dla obsługi urządzenia,  
analiza danych bez konieczności dostępu  
do sieci Internet

**Otwór rewizyjny**  
z komputerem przemysłowym  
i modułami hardware:

- moduł alarmowania dźwiękowy i wizualny
- moduł sztucznej inteligencji
- moduł komunikacji wizualnej oraz głosowej
- moduł komunikacji bezprzewodowej
- aplikacja mobilna dla personelu specjalistycznego
- moduł gromadzenia danych
- bezdotykowy dozownik płynu dezynfekującego
- układ zasilania
- system raportowania

**APPLINK**



**APPLINK**



**APPLINK®**  
Diagnostics Health System



**APPLINK**





**APPLINK**



**APPLINK**

# APPLINK

Digital Signage Experts

Applink Sp. z o.o. to lider instalacji Digital Signage w Polsce. Firma oferuje rozwiązania digitalowe budowane w oparciu o autorskie produkty hardware i software. W portfolio firmy znajduje się kilkaset różnych realizacji – od wielkoformatowych ekranów LED, poprzez ściany LCD, aż po multimedialne kioski reklamowe i nawigacyjne. Applink dostarcza również innowacyjne rozwiązania typu Dynamic Backlight i Dynamic Scroll dla firm z branży reklamy zewnętrznej. Klientami firmy są m.in. AMS, Clear Channel, Ströer, Synergic, Unibail-Rodamco-Westfield, ECE Projektmanagement Polska. Applink oferuje ponadto innowacyjne strefy zabaw dla dzieci o nazwie ZooZone.

Dowiedz się więcej na [\*\*applink.pl\*\*](https://applink.pl)

# APPLINK

Digital Signage Experts

Grzegorz Kaszyński

Prezes Zarządu

[g.kaszynski@applink.pl](mailto:g.kaszynski@applink.pl)

+48 600 683 583

